

SECURITY & DESIGN

LS

CATALOGO GENERALE

INDICE

PERSIANA 45°	02 - 03
.....
PERSIANA 90°	04 - 05
.....
GRATA 45°	06 - 07
.....
GRATA 90°	08 - 09
.....
GRATA MINIMAL	10 - 11
.....
GRATA SNODO	12 - 13
.....
COMBINATO SLIM	14 - 15
.....
COMBINATO SLIM CON PERSIANA ORIENTABILE	16 - 17
.....
COMBINATO BLINDO'	18 - 19
.....
COMBINATO BLINDO' CON PERSIANA ORIENTABILE	20 - 21
.....
DISEGNI GRATE	22 - 23 - 24 - 25
.....
MANIGLIE	26
.....
SERRATURE	27
.....
COLORAZIONI STD	28
.....
COLORAZIONI EFFETTO LEGNO	29
.....

SECURITY & DESIGN
LFS

LS PERSIANA 45°





Le persiane in ferro sono realizzate mediante l'utilizzo di materiali in ferro pre-zincato; telai tubolari, ante e lamelle presentano uno spessore di 15/10, lo spessore passa a 20/10 per i telai realizzati in lamiera pressopiegata. La L.F.S. pone particolare importanza alla saldatura dei 45°, che viene posta in essere lungo tutta la linea di giunzione dei profili al fine di garantire un prodotto resistente ed un risultato estetico ottimale. La serratura è proposta di serie con sistema a baionetta in triplice chiusura con puntali da 12 mm di diametro, sia per l'anta principale che per la secondaria che presenta paletti con leva in ottone; il puntale prevede l'applicazione di un elemento in PVC che garantisce l'eliminazione dei rumori causati dalla vibrazione degli stessi puntali. L'attenzione dei dettagli si completa mediante: cerniere ad infilo con spinotto antisfilo che garantiscono maggiore tenuta ed eliminano i risultati antiestetici delle saldature, antistrappo in acciaio con alloggiamento in PVC su telaio, registri di fissaggio e contropiastre al fine di garantire un buon grado di sicurezza ed un funzionamento ottimale dell'infisso.



LES PERSIANA 90°



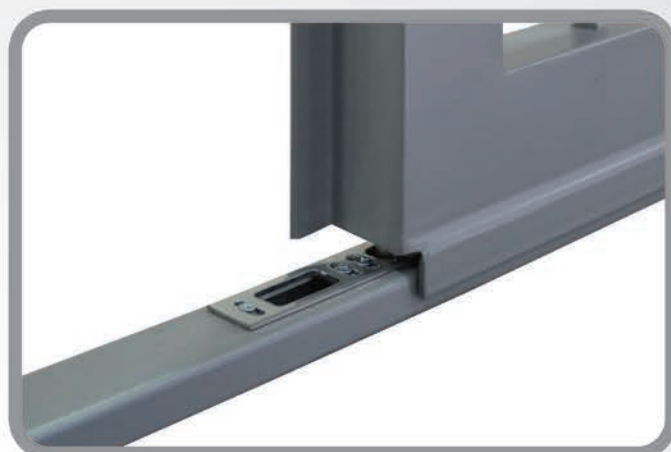


Le persiane sono realizzate mediante l'utilizzo di materiali in ferro pre-zincato; telai tubolari, ante e lamelle presentano uno spessore di 15/10, lo spessore passa a 20/10 per i telai realizzati in lamiera pressopiegata. La L.F.S. pone particolare importanza alla saldatura dei 45° del telaio, che viene posta in essere lungo tutta la linea di giunzione dei profili al fine di garantire un prodotto resistente ed un risultato estetico ottimale. La serratura è proposta di serie con sistema a baionetta in triplice chiusura con puntali in acciaio da 12 mm di diametro, sia per l'anta principale che per la secondaria che presenta paletti con leva in ottone; il puntale prevede l'applicazione di un elemento in PVC che garantisce l'eliminazione dei rumori causati dalla vibrazione degli stessi. L'attenzione dei dettagli si completa mediante: cerniere ad infilo con spinotto antisfilo che garantiscono maggiore tenuta ed eliminano i risultati antiestetici delle saldature, antistrappo in acciaio con alloggiamento in PVC su telaio, registri di fissaggio e contropiastre al fine di garantire un buon grado di sicurezza ed un funzionamento ottimale dell'infisso. Dettaglio fondamentale di questo modello è l'angolo dell'anta, il quale viene realizzato con taglio a 90° con profili a rilievo, questa tecnica consente di eliminare le saldature a vista degli angoli e garantire un'ottima qualità del manufatto.



LES GRATA 45°



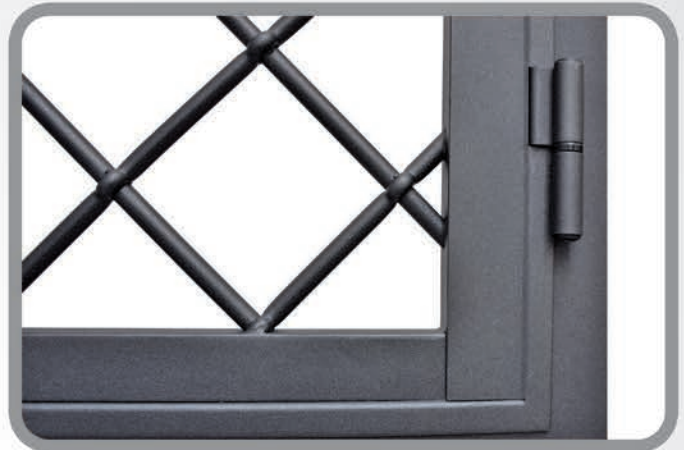


Le grate di sicurezza sono realizzate mediante l'utilizzo di materiali in ferro pre-zincato, inclusi gli elementi che caratterizzano il disegno scelto; telai tubolari e ante presentano uno spessore di 15/10, lo spessore passa a 20/10 per i telai realizzati in lamiera pressopiegata. La L.F.S. pone particolare importanza alla saldatura dei 45°, che viene posta in essere lungo tutta la linea di giunzione dei profili al fine di garantire un prodotto resistente ed un risultato estetico ottimale. La serratura è proposta di serie con sistema a baionetta in triplice chiusura con puntali da 12 mm di diametro, sia per l'anta principale che per la secondaria che presenta paletti con leva in ottone; il puntale prevede l'applicazione di un elemento in PVC che garantisce l'eliminazione dei rumori causati dalla vibrazione degli stessi puntali. L'attenzione dei dettagli si completa mediante: cerniere ad infilo con spinotto antisfilo che garantiscono maggiore tenuta ed eliminano i risultati antiestetici delle saldature, antistrappo in acciaio con alloggiamento in PVC su telaio, registri di fissaggio e contropiastre al fine di garantire un buon grado di sicurezza ed un funzionamento ottimale dell' infisso. La L.F.S. propone 15 disegni di serie e le rispettive varianti degli stessi, non escludendo la possibilità di valutare eventuali realizzazioni proposte dal cliente.



LES GRATA 90°





Le grate di sicurezza sono realizzate mediante l'utilizzo di materiali in ferro prenzincato, inclusi gli elementi che caratterizzano il disegno scelto; telai tubolari e ante presentano uno spessore di 15/10, lo spessore passa a 20/10 per i telai realizzati in lamiera pressopiegata. La L.F.S. pone particolare importanza alla saldatura dei 45°, che viene posta in essere lungo tutta la linea di giunzione dei profili al fine di garantire un prodotto resistente ed un risultato estetico ottimale. La serratura è proposta di serie con sistema a baionetta in triplice chiusura con puntali da 12 mm di diametro, sia per l'anta principale che per la secondaria che presenta paletti con leva in ottone; il puntale prevede l'applicazione di un elemento in PVC che garantisce l'eliminazione dei rumori causati dalla vibrazione degli stessi puntali. L'attenzione dei dettagli si completa mediante: cerniere ad infilo che garantiscono maggiore tenuta ed eliminano i risultati antiestetici delle saldature, antistrappo in acciaio con alloggiamento in PVC su telaio, registri di fissaggio e contropiastre al fine di garantire un buon grado di sicurezza ed un funzionamento ottimale dell'infisso. La L.F.S. propone 24 disegni di serie e le rispettive varianti degli stessi, non escludendo la possibilità di valutare eventuali realizzazioni proposte dal cliente. Dettaglio fondamentale di questo modello è l'angolo dell'anta, il quale viene realizzato con taglio a 90° con profili a rilievo, questa tecnica consente di eliminare le saldature a vista degli angoli e garantire un'ottima qualità del manufatto.



LES GRATA MINIMAL





Le grate di sicurezza sono realizzate mediante l'utilizzo di materiali in ferro prenzincato, inclusi gli elementi che caratterizzano il disegno scelto; telai tubolari e ante presentano uno spessore di 15/10, lo spessore passa a 20/10 per i telai realizzati in lamiera pressopiegata. La L.F.S. pone particolare importanza alla saldatura dei 45°, che viene posta in essere lungo tutta la linea di giunzione dei profili al fine di garantire un prodotto resistente ed un risultato estetico ottimale. La serratura è proposta di serie con sistema a baionetta in triplice chiusura con puntali da 12 mm di diametro, sia per l'anta principale che per la secondaria che presenta paletti con leva in ottone; il puntale prevede l'applicazione di un elemento in PVC che garantisce l'eliminazione dei rumori causati dalla vibrazione degli stessi puntali. L'attenzione dei dettagli si completa mediante: cerniere ad infilo che garantiscono maggiore tenuta ed eliminano i risultati antiestetici delle saldature, antistrappo in acciaio con alloggiamento in PVC su telaio, registri di fissaggio e contropiastre al fine di garantire un buon grado di sicurezza ed un funzionamento ottimale dell'infisso. La L.F.S. propone 24 disegni di serie e le rispettive varianti degli stessi, non escludendo la possibilità di valutare eventuali realizzazioni proposte dal cliente. Dettaglio fondamentale di questo modello è la larghezza del profilo di soli 30 mm, il quale consente di garantire maggiore luce all'interno dell'abitazione con grata chiusa (+6 cm in larghezza, +6 cm in altezza per singola anta).



LES GRATA SNODO





La realizzazione di una grata snodo nasce dall'esigenza di installare un infisso di sicurezza tra due infissi pre-esistenti o in presenza di condizioni murarie particolari. La grata è realizzata mediante l'utilizzo di materiali in ferro pre-zincato, inclusi gli elementi che caratterizzano il disegno scelto; telai tubolari e ante presentano uno spessore di 15/10. La serratura è proposta di serie con sistema di bloccaggio superiore ed inferiore con doppio puntale in acciaio da 18 mm di diametro sia nella soluzione ad anta unica che doppia anta; un ulteriore puntale in acciaio è alloggiato con sistema a scomparsa nelle cerniere centrali di ogni singola anta, sia superiore che inferiore, e presenta un diametro di 12 mm; completano l'ancoraggio i cardini cerniera, realizzati in acciaio con un diametro di 18 mm. La presenza di 8 punti di fissaggio per ogni anta è dimostrazione che oltre alla funzionalità non si vuole rinunciare alla sicurezza dell'infisso, obiettivo primario della L.F.S.. L'attenzione dei dettagli si completa mediante l'applicazione di cuscinetti autolubrificanti per consentire una corsa fluida ed omogenea dell'anta, contropiastre in PVC predisposte per l'alloggio del doppio puntale da 18 mm di diametro e l'applicazione di pozzetti antipolvere preposti per l'alloggio dei puntali diametro 12 mm a scomparsa.



LES COMBINATO SLIM





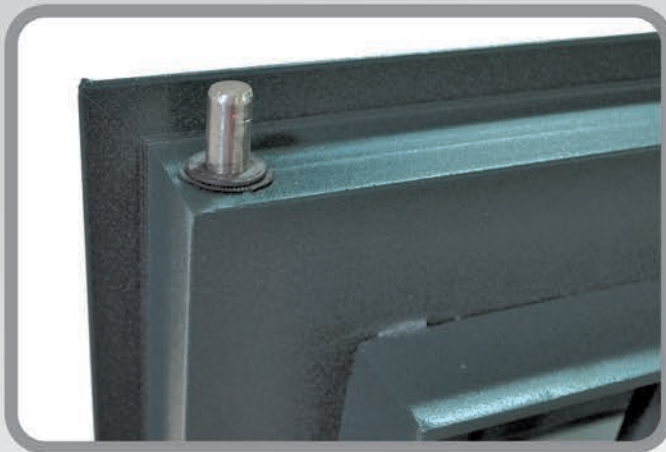
Il combinato SLIM (con persiana in ferro) è realizzato mediante l'utilizzo di materiali in ferro pre-zincato, inclusi gli elementi che caratterizzano il disegno scelto; telai tubolari, lamelle e ante presentano uno spessore di 15/10, lo spessore passa a 20/10 per i telai realizzati in lamiera pressopiegata. La L.F.S. pone particolare importanza alla saldatura dei 45°, che viene posta in essere lungo tutta la linea di giunzione dei profili al fine di garantire un prodotto resistente ed un risultato estetico ottimale. La serratura è proposta di serie con sistema a baionetta in triplice chiusura con puntali da 12 mm di diametro, sia per l'anta principale che per la secondaria che presenta paletti con leva in ottone; il puntale prevede l'applicazione di un elemento in PVC che garantisce l'eliminazione dei rumori causati dalla vibrazione degli stessi puntali. L'attenzione dei dettagli si completa mediante: cerniere ad infilo con spinotto antisfilo che garantiscono maggiore tenuta ed eliminano i risultati antiestetici delle saldature, antistrappo in acciaio con alloggiamento in PVC su telaio, registri di fissaggio e contropiastre al fine di garantire un buon grado di sicurezza ed un funzionamento ottimale dell'infisso. La L.F.S. propone 15 disegni di serie e le rispettive varianti degli stessi, non escludendo la possibilità di valutare eventuali realizzazioni proposte dal cliente. Caratteristica fondamentale del prodotto è la possibilità di installare lo stesso in spazi ridotti non rinunciando alla possibilità di avere a disposizione un infisso con una duplice funzione (grata+persiana).



LES

COMBINATO SLIM CON PERSIANA ORIENTABILE





Il combinato SLIM (con persiana in alluminio a lamelle orientabili) è realizzato mediante l'utilizzo di materiali in ferro pre-zincato, inclusi gli elementi che caratterizzano il disegno scelto; telai tubolari e ante presentano uno spessore di 15/10, lo spessore passa a 20/10 per i telai realizzati in lamiera pressopiegata. La L.F.S. pone particolare importanza alla saldatura dei 45°, che viene posta in essere lungo tutta la linea di giunzione dei profili al fine di garantire un prodotto resistente ed un risultato estetico ottimale. La serratura è proposta di serie con sistema a baionetta in triplice chiusura con puntali da 12 mm di diametro, sia per l'anta principale che per la secondaria che presenta paletti con leva in ottone; il puntale prevede l'applicazione di un elemento in PVC che garantisce l'eliminazione dei rumori causati dalla vibrazione degli stessi puntali. L'attenzione dei dettagli si completa mediante: cerniere ad infilo con spinotto antisfilo che garantiscono maggiore tenuta ed eliminano i risultati antiestetici delle saldature, antistrappo in acciaio con alloggiamento in PVC su telaio, registri di fissaggio e contropiastre al fine di garantire un buon grado di sicurezza ed un funzionamento ottimale dell'infisso. La L.F.S. propone 15 disegni di serie e le rispettive varianti degli stessi, non escludendo la possibilità di valutare eventuali realizzazioni proposte dal cliente. Caratteristica fondamentale del prodotto è la possibilità di installare lo stesso in spazi ridotti non rinunciando alla possibilità di avere a disposizione un infisso con una duplice funzione (grata+persiana) ed avere un oscuramento ottimale grazie al meccanismo di orientamento delle lamelle.



LES COMBINATO BLINDO'





Il combinato BLINDO' (con persiana in ferro) è realizzato mediante l'utilizzo di materiali in ferro pre-zincato, inclusi gli elementi che caratterizzano il disegno scelto; telai tubolari, lamelle e ante presentano uno spessore di 15/10, lo spessore passa a 20/10 per i telai realizzati in lamiera pressopiegata. La L.F.S. pone particolare importanza alla saldatura dei 45°, che viene posta in essere lungo tutta la linea di giunzione dei profili al fine di garantire un prodotto resistente ed un risultato estetico ottimale. Le serrature sono proposte di serie con sistema a baionetta in triplice chiusura per la grata e serratura da fascia in triplice chiusura con scivolo e mandate per la persiana, con puntali da 12 mm di diametro, sia per l'anta principale che per la secondaria che presenta paletti con leva in ottone (sia per grata che per persiana); il puntale prevede l'applicazione di un elemento in PVC che garantisce l'eliminazione dei rumori causati dalla vibrazione degli stessi puntali. L'attenzione dei dettagli si completa mediante: cerniere ad infilo con spinotto antisfilo che garantiscono maggiore tenuta ed eliminano i risultati antiestetici delle saldature, antistrappo in acciaio con alloggiamento in PVC su telaio, registri di fissaggio e contropiastre al fine di garantire un buon grado di sicurezza ed un funzionamento ottimale dell'infisso.

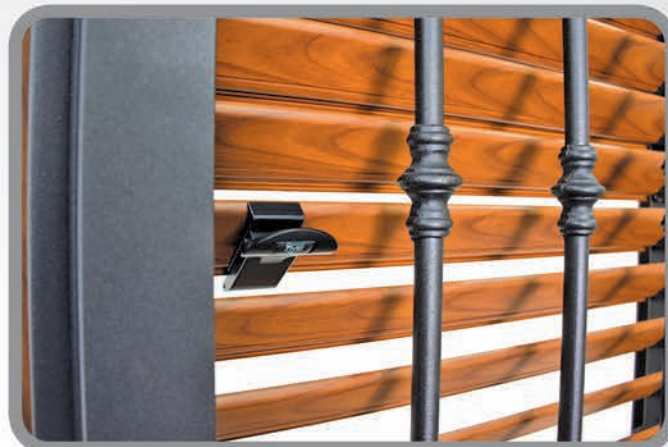
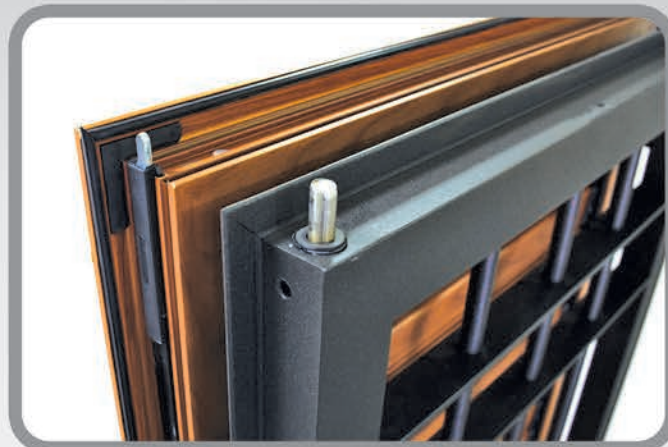
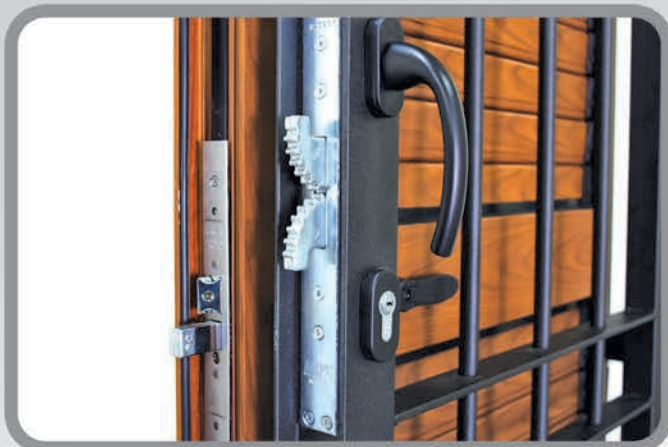
La L.F.S. propone 15 disegni di serie e le rispettive varianti degli stessi, non escludendo la possibilità di valutare eventuali realizzazioni proposte dal cliente. Il combinato BLINDO' può essere realizzato anche con persiana in alluminio a stecche orientabili.



LES

COMBINATO BLINDO' CON PERSIANA ORIENTABILE





Il combinato BLINDO' (con persiana in alluminio a lamelle orientabili) è realizzato mediante l'utilizzo di materiali in ferro pre-zincato, inclusi gli elementi che caratterizzano il disegno scelto; le ante presentano uno spessore di 15/10, lo spessore passa a 20/10 per i telai realizzati in lamiera pressopiegata. La L.F.S. pone particolare importanza alla saldatura dei 45°, che viene posta in essere lungo tutta la linea di giunzione dei profili al fine di garantire un prodotto resistente ed un risultato estetico ottimale. Le serrature sono proposte di serie con sistema a baionetta in triplice chiusura per la grata e serratura da fascia in triplice chiusura con scivolo e mandate per la persiana, con puntali da 12 mm di diametro, sia per l'anta principale che per la secondaria che presenta paletti con leva in ottone (grata); il puntale prevede l'applicazione di un elemento in PVC che garantisce l'eliminazione dei rumori causati dalla vibrazione degli stessi puntali. L'attenzione dei dettagli si completa mediante: cerniere ad infilo con spinotto antisfilo che garantiscono maggiore tenuta ed eliminano i risultati antiestetici delle saldature, antistrappo in acciaio con alloggio in PVC su telaio, registri di fissaggio e contropiastre al fine di garantire un buon grado di sicurezza ed un funzionamento ottimale dell'infisso. La L.F.S. propone 15 disegni di serie e le rispettive varianti degli stessi, non escludendo la possibilità di valutare eventuali realizzazioni proposte dal cliente. Il combinato BLINDO' (con persiana in alluminio a lamelle orientabili) garantisce un oscuramento ottimale grazie al meccanismo di orientamento delle lamelle.



LS DISEGNI GRATE

modello 1



modello 4



modello 2



modello 5



modello 3



modello 6



DISEGNI GRATE LFS

modello 7



modello 10



modello 8



modello 11



modello 9



modello 12



LS DISEGNI GRATE

modello 13



modello 16



modello 14



modello 17



modello 15



modello 18



DISEGNI GRATE LFS

modello 19



modello 22



modello 20



modello 23



modello 21



modello 24



MANIGLIA STANDARD (sporgenza 65 mm)



MANIGLIA RIBASSATA (sporgenza 35 mm)



MANIGLIA SLIM (sporgenza 15 mm)



SERRATURA BAIONETTA



SERRATURA GANCIO



SERRATURA FASCIA



SERRATURA BUNKERLOCKS



PRETRATTAMENTO / FONDO

Viene eseguito in un impianto capace di effettuare un pretrattamento meccanico e chimico.

Il processo meccanico avviene tramite granigliatrice automatica a getto modulabile con graniglia metallica sferica per la rimozione del grasso persistente, della ruggine o di altre forme di ossidazione, garantendo così il massimo risultato nella successiva fase di fosfatazione.

Il processo chimico avviene tramite il Fosfo-Sgrassaggio. Sgrassaggio: per eliminare residui oli di lavorazione. Fosfatazione: per creare uno strato al fine di migliorare la resistenza alla corrosione e favorire l'adesione della successiva verniciatura.

VERNICIATURA

La verniciatura a polveri termoindurenti viene eseguita su manufatti metallici e avviene in cabina WAGNER di ultima generazione completamente automatica e autopulente.

Successivamente il materiale transita in un forno di polimerizzazione a temperatura di 180°-200° (a seconda delle specifiche tecniche delle polveri utilizzate) per permettere l'indurimento delle stesse. Misure Primo Impianto : L. cm. 700 - H. cm. 220 - P.cm. 40 . Misure Secondo Impianto : L. cm. 450 - H. cm. 250 - P. cm. 70.

LE COLORAZIONI

- | | |
|--------------------------|-------------------------|
| 1. RAL 1013 LISCIO | 26. RAL 8017 BUCCIATO |
| 2. RAL 1013 GRINZ | 27. RAL 8017 OPACO |
| 3. RAL 1013 BUCCIATO | 28. MARRONE RAME |
| 4. RAL 9010 LISCIO | 29. RAL 9006 GRINZ |
| 5. RAL 9010 GRINZ | 30. RAL 9006 BUCCIATO |
| 6. RAL 9010 BUCCIATO | 31. RAL 7001 LISCIO |
| 7. ROSSO MARMO | 32. RAL 7001 GRINZ |
| 8. ROSSO RAMATO | 33. RAL 7001 BUCCIATO |
| 9. RAL 3003 BUCCIATO | 34. RAL 7016 LISCIO |
| 10. VERDE MARMO ANTICO | 35. RAL 7016 GRINZ |
| 11. VERDE MARMO | 36. RAL 7016 BUCCIATO |
| 12. VERDE SCURO SATINATO | 37. GRIGIO ANTIGRAFFIO |
| 13. RAL 6005 LISCIO | 38. GRIGIO GRAFITE |
| 14. RAL 6005 GRINZ | 39. GRIGIO MARMO ANTICO |
| 15. RAL 6005 BUCCIATO | 40. GRIGIO MARMO |
| 16. RAL 6009 LISCIO | 41. GRIGIO ANTRACITE |
| 17. RAL 6009 GRINZ | 42. NERO ANTRACITE |
| 18. RAL 6009 BUCCIATO | 43. RAL 9005 OPACO |
| 19. VERDE RAME | 44. RAL 9005 GRINZ |
| 20. VERDE SILVER | 45. RAL 9005 BUCCIATO |
| 21. MARRONE MARMO ANTICO | 46. NERO BRONZO |
| 22. MARRONE MARMO | 47. NERO SILVER |
| 23. MARRONE OSSIDO | 48. NERO RAME |
| 24. RAL 8017 LISCIO | 49. LEGNO MIX CHIARO |
| 25. RAL 8017 GRINZ | 50. LEGNO MIX SCURO |

PRETRATTAMENTO / FONDO

Viene eseguito in un impianto capace di effettuare un pretrattamento meccanico e chimico.

Il processo meccanico avviene tramite granigliatrice automatica a getto modulabile con graniglia metallica sferica per la rimozione del grasso persistente, della ruggine o di altre forme di ossidazione, garantendo così il massimo risultato nella successiva fase di fosfatazione.

Il processo chimico avviene tramite il Fosfo-Sgrassaggio. Sgrassaggio: per eliminare residui oli di lavorazione. Fosfatazione: per creare uno strato al fine di migliorare la resistenza alla corrosione e favorire l'adesione della successiva verniciatura.

VERNICIATURA

il manufatto una volta pulito viene pre-verniciato con la procedura della verniciatura a polvere, successivamente viene ricoperto di un transfer sublimato precedentemente stampato e attraverso un impianto che crea sottovuoto si pone un diretto contatto del suddetto transfer con il manufatto; il tutto viene inserito manualmente in un forno a circolazione d'aria, a temperatura di 180°C-200°C, questo permette il trasferimento dell'immagine prestampata dal transfer al manufatto stesso.

La pellicola viene poi rimossa lasciando visibile il decoro ormai penetrato nella vernice.

LE COLORAZIONI

51. CASTAGNO	56. RENOLIT CHIARO	61. ROVERE
52. NOCE	57. CILIEGIO 3D	62. PINO 3D
53. NOCE 3D	58. 3D 300	63. PINO ROSSO
54. TEAK	59. 3D 200	64. DOUGLAS
55. RENOLIT SCURO	60. 3D 100	65. VERDONE



L.F.S. s.r.l.

P.IVA 07960761216

Via Carmine Buonomo, 1

80027 - Frattamaggiore (NA)

Tel. 081/8306327

Cell. 333/9219089

www.lfssicurezza.it

Mail 1: caponegennaro@gmail.com

Mail 2: lfs.commerciale@gmail.com

Mail 3: info@lfssicurezza.it



LFS Security&Design



[lfs_sicurezza](https://www.instagram.com/lfs_sicurezza)